

# Grow cheat sheet

## Rezepte

### Vegidünger

1L Wasser + 100g Hakaphos® blau

### Blütedünger

1L Wasser + 80g Hakaphos® soft novell + 2TL Bittersalz

### Enzym

HG Küchen-Rohrfrei 1L

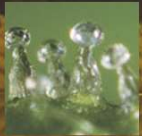
### Booster

1L Wasser + 100g Monokaliumphosphat (MKP)

### PH - Down

1L Wasser + 70g Zitronensäure (Pulver)

## Reifegrad



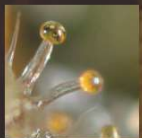
### Klare Trichome

Noch nicht reif,  
besser abwarten



### Trübe Trichome

Höchster THC Gehalt,  
kopfmäßiges High



### Bernstein Trichome

Weniger THC Gehalt dafür mehr CBD,  
körpermäßiges High (Müdigkeit, Couchlock)

### Bester Erntezeitpunkt:

Eine perfekte Ernte mit 100% milchigen Trichomen ist fast unmöglich zu erreichen. Meine Faustregel: Wachsen lassen bis maximal 3-5% der Trichome bernsteinfarbend werden, dann ernten.

## Häufige Mängel & Krankheiten



### Überdüngung

Düngermenge reduzieren  
ggf. spülen



### Kalium-Mangel

PH-Wert des Wassers kontrollieren  
ggf. spülen oder Booster hinzufügen



### Stickstoff-Überschuss

Düngermenge reduzieren  
ggf. spülen



### Phosphor-Mangel

PH-Wert des Wassers kontrollieren  
ggf. Booster hinzufügen



### Verbrennungen

Abstand zum Leuchtmittel erhöhen  
ggf. Temperatur regeln



### Thripse

Systemisches Insektizid  
Leichter Befall: Neem Öl



### Spinnmilbe

Systemisches Insektizid  
Leichter Befall: Neem Öl



### Botrytis

Vorbeugen: RLF < 60%  
Schwerer Befall: Noternte



### Tobacco Mosaic Virus

Sehr selten, fertig grown  
Mutterpflanzen entsorgen



### Mehltau

Vorbeugen: RLF < 60%  
Fungizid

## Blüte Düngeschema (Rezepte oben)

Woche	Blütedünger (ml / L)	Enzym (ml / L)	Booster (ml / L)	PH Wert Idealwert immer 6,5
Woche 1	4	0,5	0,5	6,5-6,8
Woche 2	6	0,5	Kein Booster	6,0-6,8
Woche 3	6	0,5	Kein Booster	6,0-6,8
Woche 4	7	0,5	1	6,0-6,8
Woche 5	9	0,5	2	6,0-6,8
Woche 6	7	0,5	3	6,0-6,8
Woche 7	6	0,5	3	6,0-6,8
Woche 8	6	Kein Enzym	4	6,0-6,8
Woche 9	Kein Dünger	Kein Enzym	Kein Booster	Nicht Regulieren
Woche 10	Kein Dünger	Kein Enzym	Kein Booster	Nicht Regulieren